

IDEAL 0101 HDP

Irodai megoldás a feleslegessé vált merevlemezek megsemmisítésére

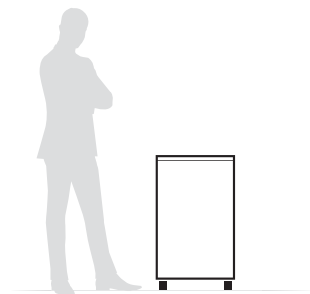
H-3 biztonsági fokozat 3,5" / 2,5" Hard Disks

Munkaciklus: 15 s



Technikai adatok:

Áram	230 V / 50 Hz
Teljesítmény	640-Watt-Wechselstrommotor



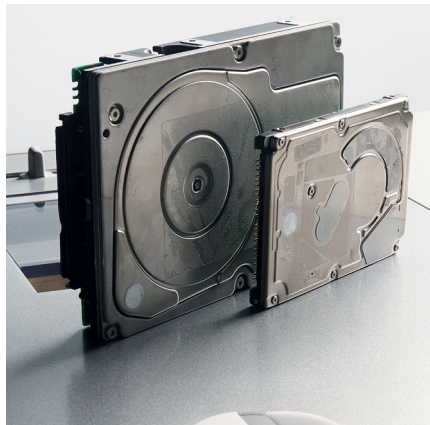
Méret	850 x 495 x 470 mm (H x B x T)
Súly	63 kg
ID-No.	11141001
GS certificate-No.	DP 10110

Termékleírás

Az IDEAL 0101 HDP egy gombnyomással használhatatlanná teszi a kiselejtezett merevlemezeket, egy tűskével átlukasztva azokat megakadályozza az eltárolt adatok felhasználását ill. a törölt adatok visszaállítását. A merevlemez mechanikusan, elektronikusan deformálódik, mely a DIN 66399 szabvány szerint H-3-as biztonsági fokozatnak felel meg. Alkalmos a 3,5", vagy a 2,5"-os merevlemezek megsemmisítésére (egyesével adagolva). Állítható bedobó nyílás kiváló minőségű rozsdamentes acélból. A csúszka a merevlemez méretéhez igazítható (3.5 "vagy 2.5 "). A bedobó nyílás fedele átlátszó, törhetetlen műanyagból készült. A lyukasztó tűske edzett, nikkelezett szerszámacél. Robosztus zárólemez speciális edzett acélból. A lyukasztási folyamat alatt LED-es világítás. A kilyukasztott lemez egy praktikus műanyagtartályba esik. Kiváló minőségű fából készült alsó szekrény, ajtóval ellátva. SPS-biztonsági csomag (Safety Protection System): elektronikusan biztosított csapóajtó a bedobó nyíláson, multifunkciós EASY-SWITCH kapcsoló start/stop funkcióval és beépített menürendszer színekkel és megvilágított szimbólumokkal, blokkolásvédelem hátramenet-automatikával. Automatikus lekapcsolás a lyukasztási eljárás végén, ill. ha a súlyérzékelő a hulladéktartályt telinek érzékeli. Elektronikus ajtóbiztosítás egy mágnes kapcsoló segítségével. Kétfokozatú motorbiztosítás. Csendes, de különlegesen erős motor biztosítja a folyamatos működést. Zárt meghajtás - iker üzem rendszerrel. Könnyű mozgathatóság görgők segítségével.

IDEAL 0101 HDP

Ausstattungsmerkmale



3,5" és 2,5"-os merevlemezű

Az IDEAL 0101 HDP merevlemez lyukasztót a két legnépszerűbb merevlemez mérethez tervezték.



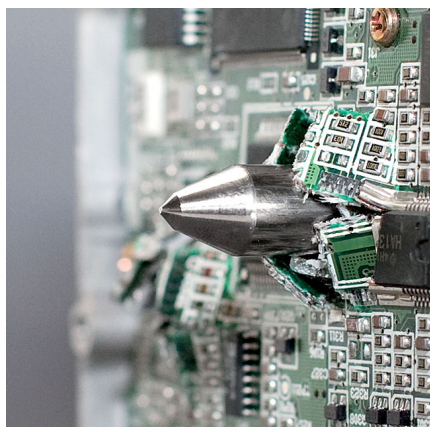
Bedobónyílás

A bedobó nyílás egy egyszerű csúszkával 3,5", vagy 2,5" mérethez állítható.



EASY-SWITCH

A multifunkciós EASY-SWITCH kapcsoló szín és fény szimbólumokkal gondoskodik az intuitív használatról, így az IDEAL 0101 HDP kezelése különlegesen felhasználóbarát és biztonságos.



Szabadalmaztatott lyukasztó tűske

A merevlemez kilyukasztása mechanikusan és elektronikusan is használhatatlanná teszi azt.



IDEAL

Bescheinigung
Nr. **DP 10110**
vom 01.11.2010

GS-Prüfbescheinigung

Name und Anschrift des
Bescheinigungsinhabers:
(Auftraggeber) Krug & Priester GmbH & Co. KG
Simon-Schweitzer-Straße 34
72336 Balingen

Name und Anschrift des
Herstellers: siehe oben

Produktbezeichnung: Festplatten-Puncher

Typ: Ideal 0101, EBA 0101

Prüfgrundlage: EN 60950-1 Einrichtungen der Informationstechnik – Sicherheit;
Teil 1: Allgemeine Anforderungen 04/2006
EN 12100-2:2004 Sicherheit von Maschinen – Grundbegriffe; allgemeine
Gestaltungsleitsätze; Teil 2: Technische Leitsätze
EN ISO 13857:2008 Sicherheit von Maschinen – Sicherheitsabstände gegen
das Erreichen von Gefährdungsbereichen mit den oberen und unteren
Gliedermaßen

Das geprüfte Baumuster stimmt mit den in § 7 Absatz 1 Satz 2 des Geräte- und Produktsicherheitsgesetzes genannten Anforderungen überein.
Der Bescheinigungsinhaber ist berechtigt, das umseitig abgebildete GS-Zeichen an den mit dem geprüften Baumuster übereinstimmenden Produkten anzubringen.
Der Bescheinigungsinhaber hat dabei die umseitig aufgeführten Bedingungen zu beachten.

Diese Bescheinigung einschließlich der Berechtigung zur Anbringung des GS-Zeichens ist gültig bis: **31.10.2015**

Weiteres über die Gültigkeit, eine Gültigkeitsverlängerung und andere Bedingungen regelt die Prüf- und Zertifizierungsordnung vom September 2010.



.....
.....
Unterschrift (Dr.-Ing. Renninghoff)

Postadresse: Postfach • D-65173 Wiesbaden • Hausadresse: Rheinstr. 6-8 • D-65185 Wiesbaden
Telefon: +49 (0) 611/131-219 • Telefax: +49 (0) 611/131-155 • E-Mail: fadp.dp@bgetem.de • Pruefstelle@BGETEM.DE
612.17-Sm/Ho • Zugehöriger Prüfbericht: A 10060 • Produktschlüsselnummer: 009.200508