

# IDEAL 2360

max.  
**21**  
|æ|

← 24 cm →

>CEH' YgJha fbm 'fCEUgnHJ'  
Jf Uha Y[ gYa a JgJh 'ca Z:ftcg'  
\\ Ugnbz 'UHU''A JbXYb'VJnrcbgz[ ]  
Zc\_cnUHVub'fYbXY\_YnfgfYz''

**D!&Yg'VJnrcbgz[ ] Zc\_cnUhi Á { È•Á•á!æpi \*1•**

Šaj •:1 { EKFJËCFÁQAFI ÈI

**D!(Yg'VJnrcbgz[ ] Zc\_cnUhi | ÁÁ ÉÁ { È•Áaj!5:æpi \*1•**

Šaj •:1 { EKFHEFI ÁQAFÈÈ3

**D!)!'g'VJnrcbgz[ ] Zc\_cnUhi GÁFÍ Á { -es apróra vágás**

Šaj •:1 { EKFÈÈFGÁÁ È€

**D!\* -os biztonsági fokozat' ÈÈ ÁÁFGÁ { -es finomra vágás**

Šaj •:1 { EÁÁ È ÁÁÁÁÈÈ

**D!+-es biztonsági fokozat' ÈÈ ÁÁÁ Á { Ásuper finomra vágás**

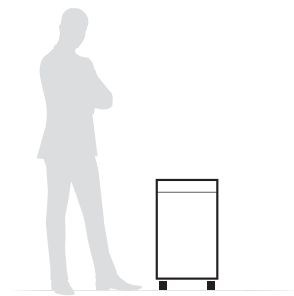
Šaj •:1 { EÁÁ È ÁÁÁÁÈÈ



\* Papier DIN A4, 70 g/m<sup>2</sup> | Papier 80 g/m<sup>2</sup>

## Technische Daten

<b>Volumen</b>	50 l (Unterschrank) 35 l (Schnittgutbehälter)
<b>Strom</b>	230 V / 50 Hz
<b>Leistung</b>	390-Watt-Wechselstrommotor



<b>Maße</b>	700 x 395 x 295 mm (H x B x T)
<b>Gewicht</b>	22 kg
<b>ID-No.</b>	11236001
<b>GS certificate-No.</b>	DP 10034

## Produktbeschreibung

SPS-Sicherheitspaket (Safety Protection System): Patentierte, elektronisch kontrollierte Sicherheitsklappe in der Zuführöffnung als zusätzliches Sicherheitselement; Mehrfunktions-Schaltelement EASY-SWITCH mit integrierter Bedienungsführung durch Farbsignale und Leuchtsymbole; Reversierautomatik mit automatischer Abschaltung (verhindert Papierstaus); Abschaltautomatik bei vollem Schnittgutbehälter; elektronische Türsicherung über Magnetschalter; zweifache Motorsicherung; ZERO ENERGY CONSUMPTION: Komplette, automatische Netztrennung nach 30 Minuten Standby-Modus. Lichtschranke für automatischen Start/Stop. Büroklammernfeste Qualitäts-Messerwellen aus gehärtetem Spezialstahl mit LIFETIME-Garantie (Büro- und Heftklammern sind beim Feinschnitt 0,8 x 12 mm und Super-Feinschnitt 0,8 x 5 mm zu entfernen. Garantie: 2 Jahre). Laufruhiger, kraftvoller Wechselstrommotor. Robustes, geschlossenes Getriebe. Hochwertiger, fahrbarer Holzunterschrank. Praktischer Schnittgutbehälter aus schlagfestem Kunststoff (kann mit oder ohne Einwegsack verwendet werden).

# IDEAL

WWW.IDEAL.DE

# IDEAL 2360

## Ausstattungsmerkmale



### VOLLSTAHL-MESSERWELLEN

Büroklammernfeste, gehärtete Vollstahl-Messerwellen mit lebenslanger Garantie bei bestimmungsgemäßem Gebrauch (Feinschnitt-Modelle ausgenommen).



### EASY-SWITCH

Hoher Bedienkomfort: intelligente Steuerung durch das Mehrfunktions-Schaltenelement EASY-SWITCH mit Bedienerführung durch Farbsignale und Leuchtsymbole.



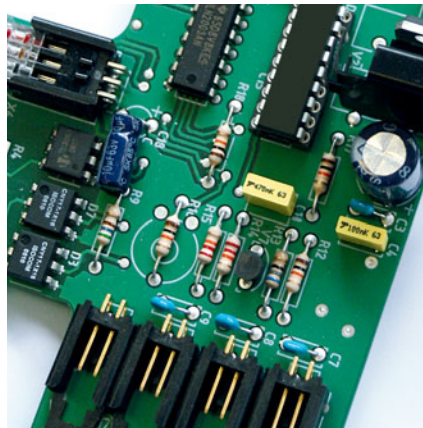
### PATENTIERTE SICHERHEITSKLAPPE

Besonders sicher: Elektronisch kontrollierte, transparente Sicherheitsklappe in der Zuführöffnung als Finger- und Krawattenschutz.



### SCHNITTGUTBEHÄLTER

Der umweltfreundliche Schnittgutbehälter lässt sich bequem und sauber entnehmen. Er kann mit oder ohne Einwegplastiksack verwendet werden.



### AUTOMATIK-FUNKTIONEN

Erprobt und zuverlässig: Steuerelektronik für die verschiedenen Automatik-Funktionen einschließlich dem Energiesparmodus ZERO ENERGY CONSUMPTION.



### HOCHWERTIGE KOMPONENTEN

Qualität bis ins Detail: Hochwertiger Unterschrank mit Qualitätsbeschlägen und form-schönen Lenkrollen.



# IDEAL

Bescheinigung  
Nr. **DP 10034**  
vom 19.01.2013

## GS-Prüfbescheinigung

Name und Anschrift des  
Bescheinigungsinhabers:  
(Auftraggeber) **Krug & Priester GmbH & Co.KG**  
Simon-Schweitzer-Straße 34  
72336 Balingen

Name und Anschrift des  
Herstellers: siehe oben

Produktbezeichnung: **Aktenvernichter**

Typ: 11236001, 11240401, 11241001, 11250203, 11231001

Prüfgrundlage: DIN EN 60950-1:2011-01+A12:2011-08  
EN 60950-1:2006-04+A11:2009-03+A1:2010-03+A12:2011-02  
IEC 60950-1:2005-12+AMD1:2009-12  
Einrichtungen der Informationstechnik – Sicherheit; Teil 1:  
Allgemeine Anforderungen  
EN 12100-2:2004 Sicherheit von Maschinen – Grundbegriffe,  
allgemeine Gestaltungsleitsätze; Teil 2: Technische Leitsätze  
EN ISO 13857:2008 Sicherheit von Maschinen – Sicherheitsabstände  
gegen das Erreichen von Gefährdungsbereichen mit den oberen  
Gliedermaßen

Bemerkungen: **Diese Prüfbescheinigung ersetzt diejenige mit den  
Kenndaten DP 10034 vom 25.09.2012.**

Das geprüfte Baumuster stimmt mit den in § 21 Absatz 1 des Produktsicherheitsgesetzes  
genannten Anforderungen überein.

Der Bescheinigungsinhaber ist berechtigt, das umseitig abgebildete GS-Zeichen an den mit  
dem geprüften Baumuster übereinstimmenden Produkten anzubringen.

Der Bescheinigungsinhaber hat dabei die umseitig aufgeführten Bedingungen zu beachten.

Diese Bescheinigung einschließlich der Berechtigung zur Anbringung des GS-Zeichens  
ist gültig bis: **21.03.2015**

Weiteres über die Gültigkeit, eine Gültigkeitsverlängerung und andere Bedingungen regelt die  
Prüf- und Zertifizierungsordnung vom August 2012.



*Birkenstock*

.....  
Unterschrift (Dipl.-Wirt.-Ing. Birkenstock)

Postadresse: Postfach • D-65173 Wiesbaden • Hausadresse: Rheinstr. 6-8 • D-65185 Wiesbaden  
Telefon: +49 (0) 611/131-8219 • E-Mail: pruefstelle-dp@bgetem.de  
612.17-Po/Ds • Zugehöriger Prüfbericht: A 09194 • Produktschlüsselnummer: 0001.1001